

# Erstellen einer Voicedatei für Sprachausgabe A200 / G200

## 1. Systemvoraussetzungen

Soundkarte, Mikrofon, Audiorecorder

## 2. Erzeugung eigener Voicemeldungen

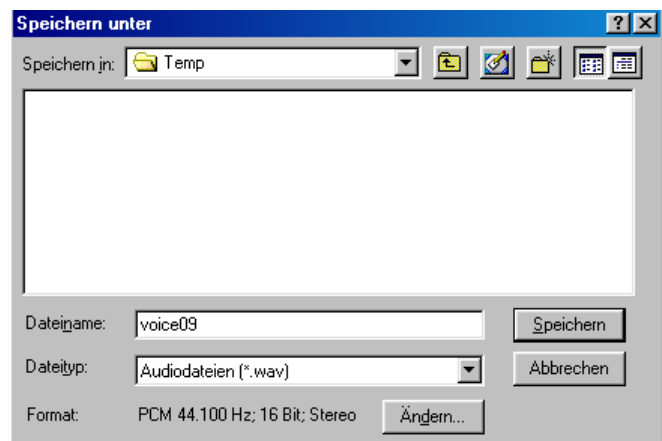
Audiorecorder aufrufen:

START → Programme → Zubehör → Unterhaltungsmedien → Audiorecorder



- Mit dem Button rechts (rot) Aufnahme starten (max. 8 sec. möglich, wegen begrenzter Dateigröße)
- Während Zeiger läuft, Ansagetext aufsprechen.
- Danach STOP-Taste (Quadrat) drücken.

Jetzt abspeichern (Dateityp \*.wav), zum Beispiel unter C:/TEMP



Feld „Ändern“ anklicken und einstellen:

Format PCM

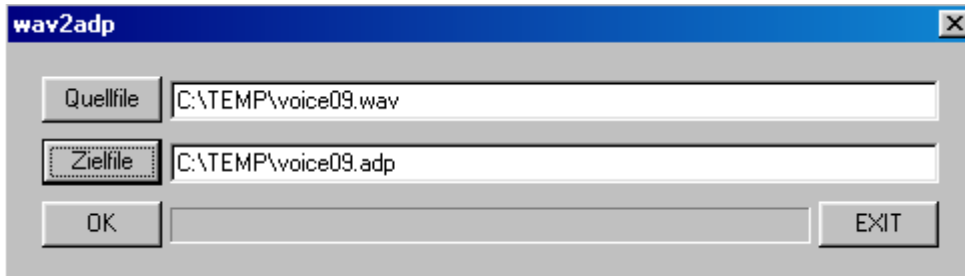
Attribute: 8000 Hz; 16Bit; Mono



# Erstellen einer Voicedatei für Sprachausgabe A200 / G200

## 3. Umwandlung in Format IMA-ADPCM

Dazu wird das Programm encoder.exe benötigt (auf der beigefügten CD).



Zur vereinfachten Bedienung zugabe/encoder/wav2adp.exe von der CD aufrufen und die gewünschten Dateinamen mit Pfadangabe eintragen (Zielfile: \*.adp).

Als Zieldateinamen voice01.adp ... voice42.adp möglich, es gibt im Event-Modem schon die Dateien voice01.adp bis voice08.adp. Bei Bedarf können diese überschrieben werden.

- OK
- Exit

Die umgewandelte Datei ist erzeugt, Achtung max. Größe 32 kB für das Event-Modem möglich!

## 4. Übertragen der Datei in das Event-Modem

Das Programmierkabel zwischen PC (serielle Schnittstelle RS 232) und Event-Modem (X9) stecken, DIP Schalter S1 auf ON OFF OFF OFF einstellen und Spannung an Event-Modem anlegen.

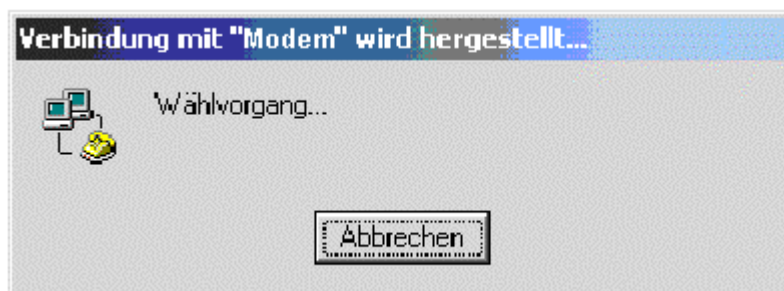
„Total Commander“ (auf CD, Pfad Zugabe; tcmd551.exe) installieren!



Wichtig!! Es muss schon unter Netzwerk/DFÜ-Verbindung ein Icon „Event-Modem“ angelegt sein, siehe Anleitung: Erstellen einer DFÜ-Verbindung.

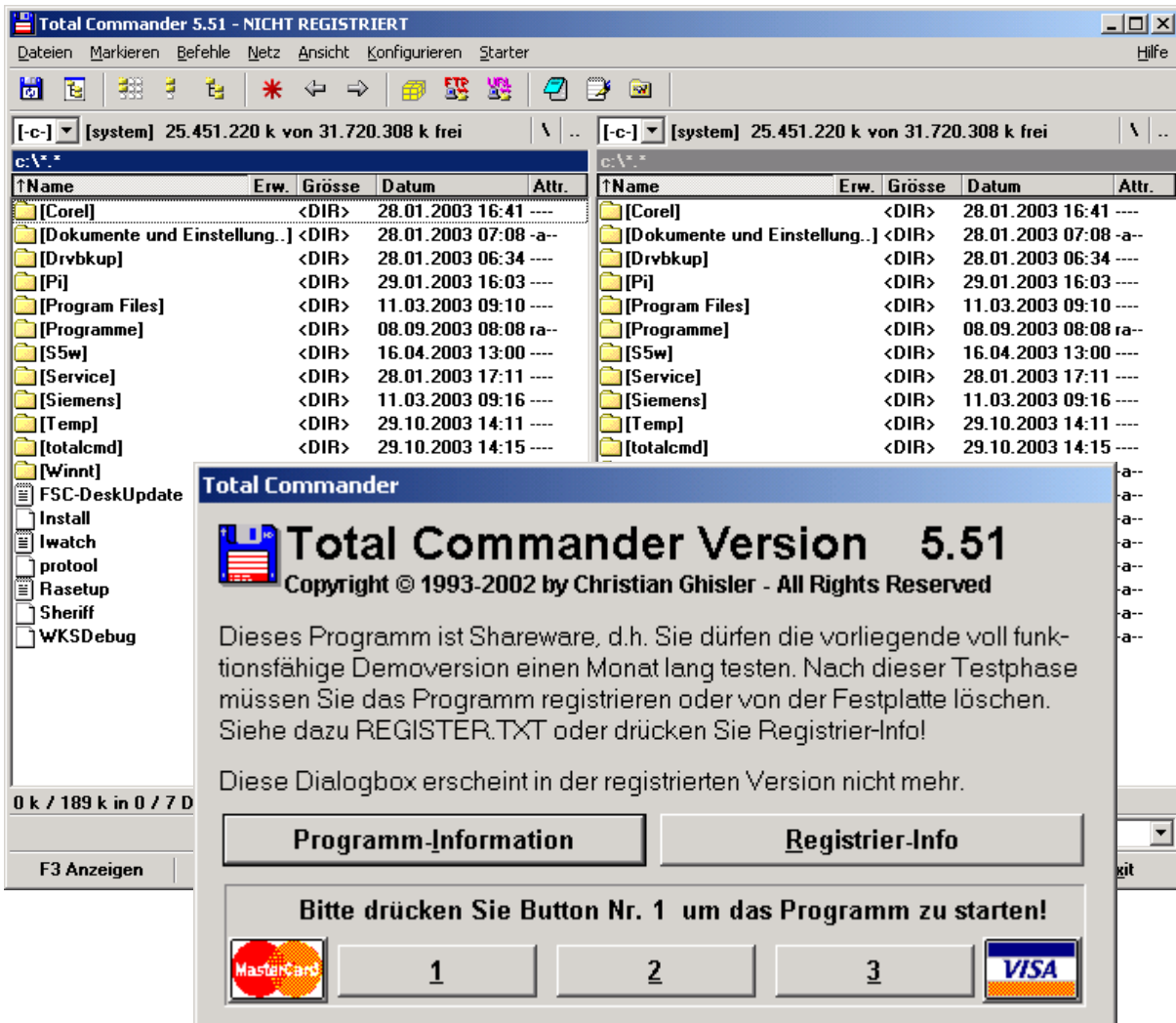


Aufruf der DFÜ-Verbindung durch anklicken und beim Wählen Benutzername / Kennwort beachten.



# Erstellen einer Voicedatei für Sprachausgabe A200 / G200

Nach Herstellen der Verbindung zu Event-Modem den Total Commander aufrufen.

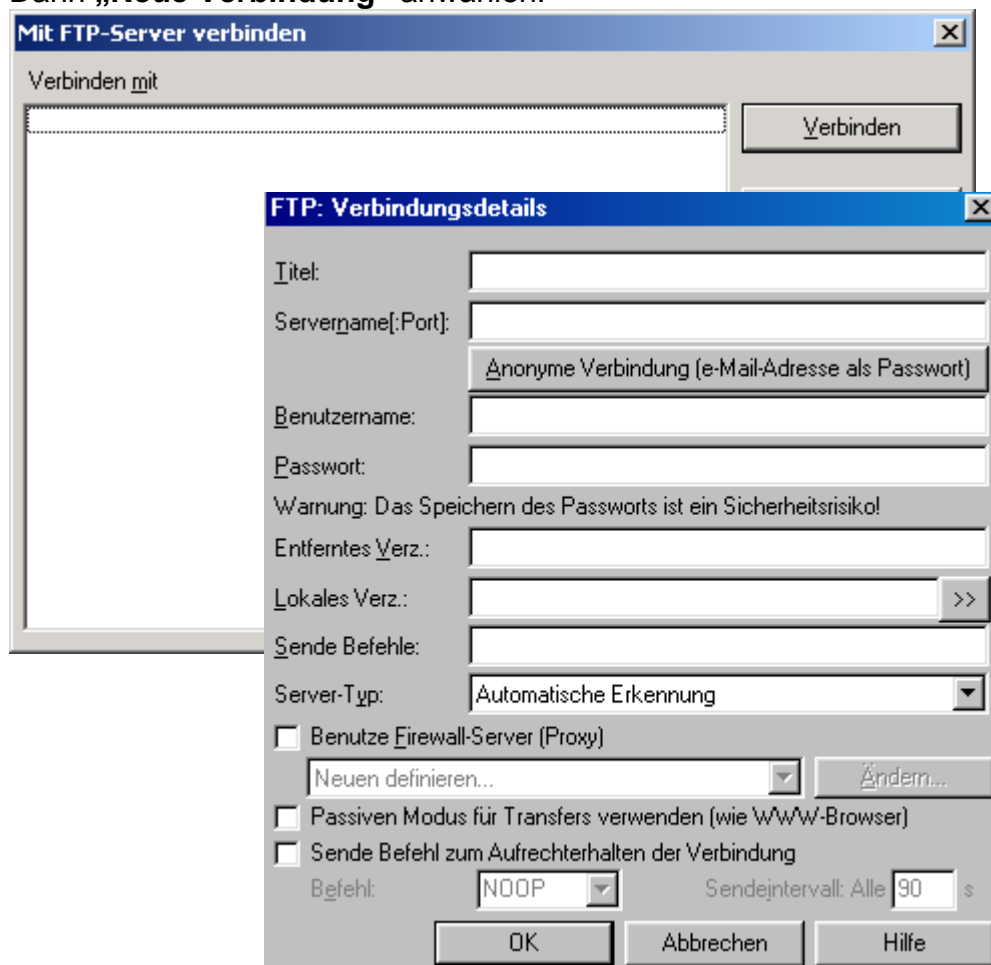


Starten (wie angegeben mit 1,2 oder 3)

Symbol (oben Mitte) „FTP-Verbindung“ anklicken.

# Erstellen einer Voicedatei für Sprachausgabe A200 / G200

Dann „**Neue Verbindung**“ anwählen.

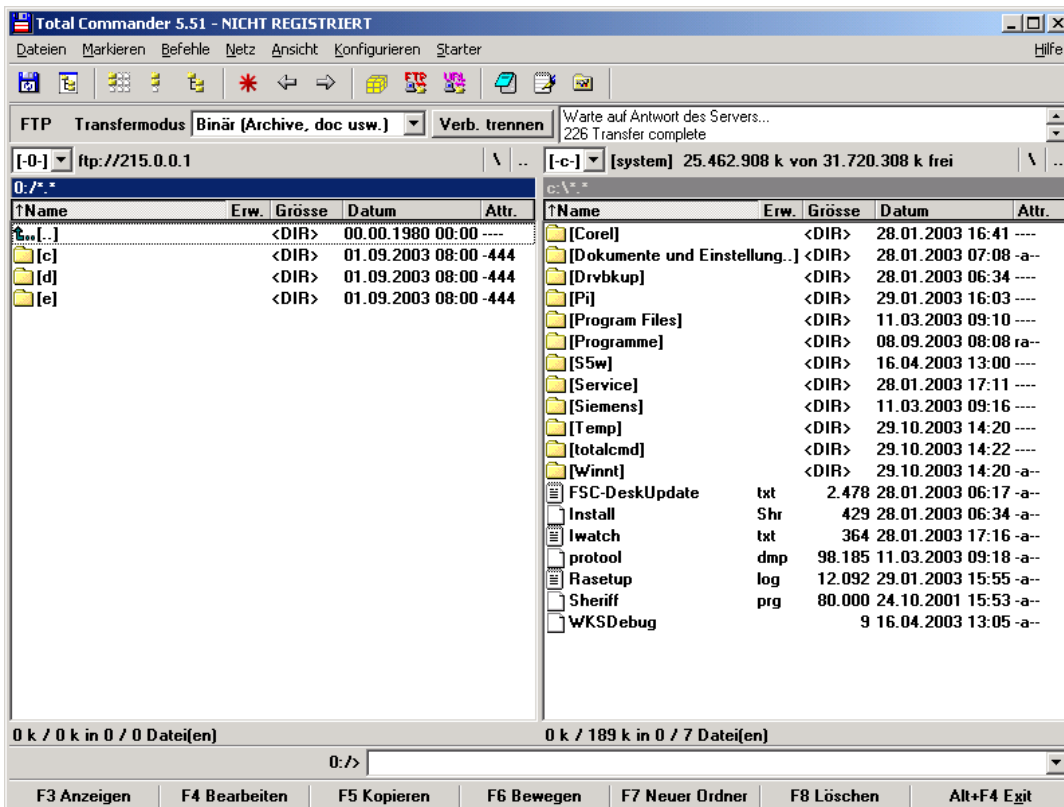


Wichtige Eintragungen:

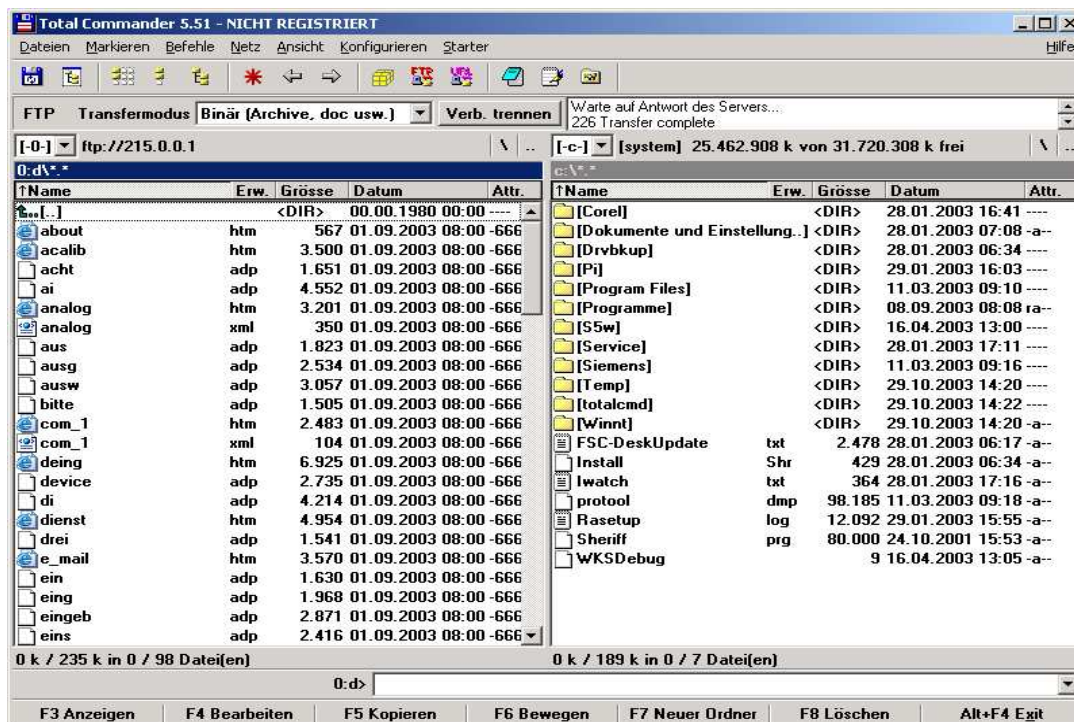
Titel: beliebig  
Servername: 215.0.0.1  
Benutzername: bei oem-Geräten 12345  
Passwort 12345  
Nach dem Bestätigen mit **OK**:

Zeile kennzeichnen und „**Verbinden**“ anwählen.

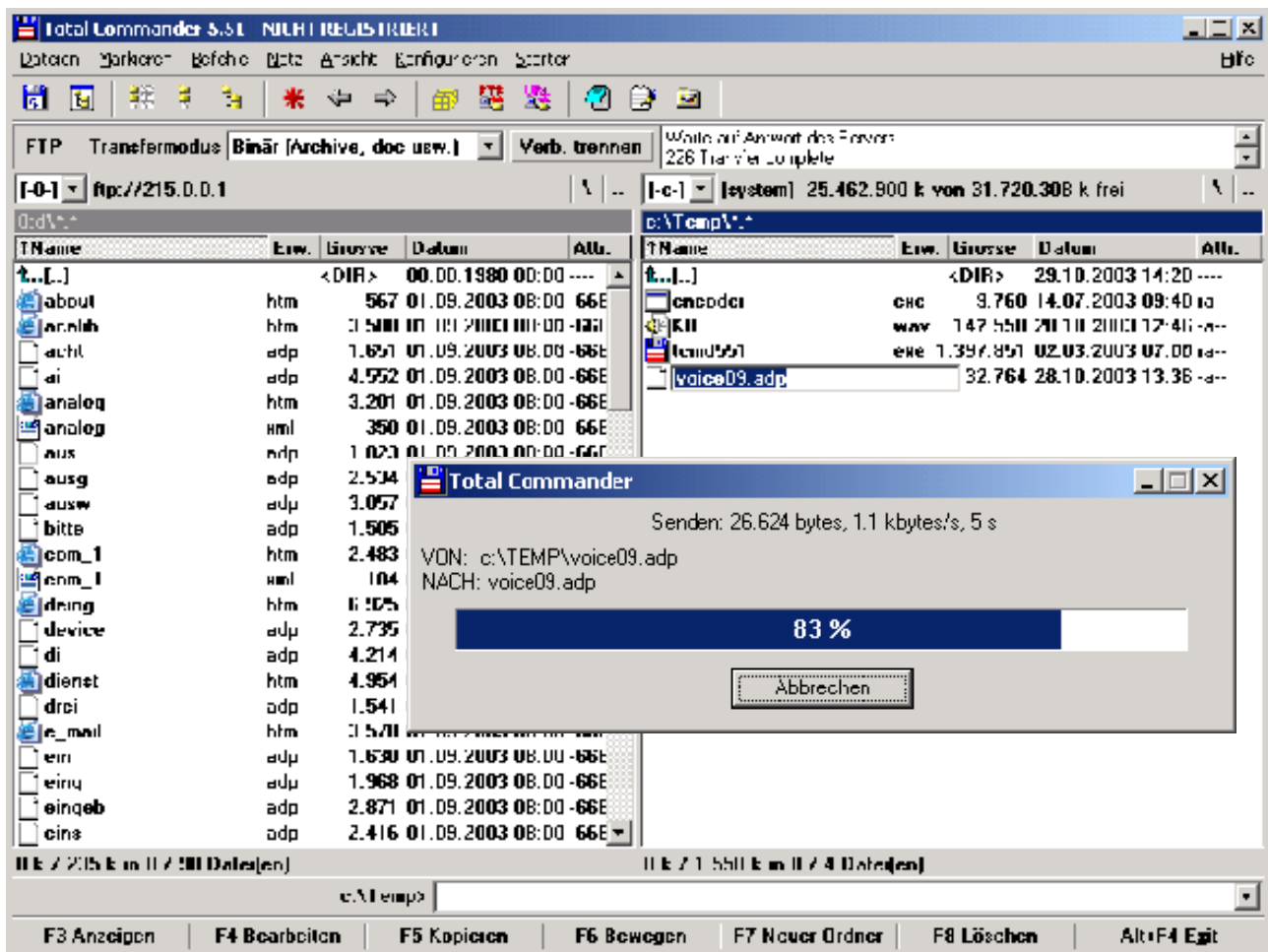
# Erstellen einer Voicedatei für Sprachausgabe A200 / G200



Verzeichnis „d“ auf der ftp-Seite öffnen.  
Dann zeigt sich:



# Erstellen einer Voicedatei für Sprachausgabe A200 / G200



Jetzt auf Laufwerk C: Pfad\Datei „voice09“-Datei markieren und in das Event-Modem kopieren (F5).

Alle Vorgänge schreiben/bearbeiten lassen, bis sie fertig sind!

Total Commander beenden.

Zum Schluss DFÜ-Verbindung trennen (s.u.) oder Event-Modem mit Internet Explorer 215.0.0.1/index.htm fertig parametrieren!

