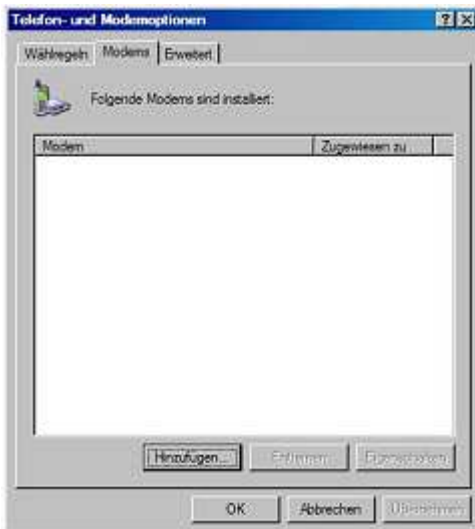


# Erstellen einer DFÜ-Verbindung unter Windows XP Professional

## 1. Vorbereitung der DFÜ-Verbindung

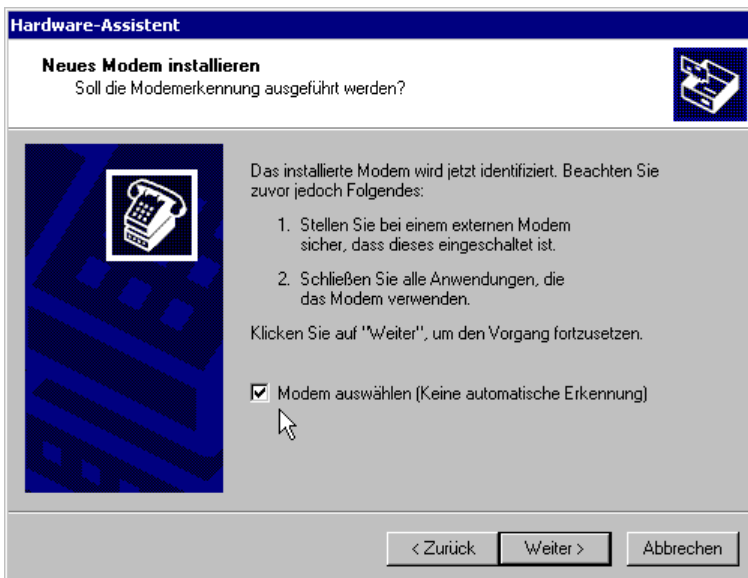
### Neues Modem installieren:

unter Systemsteuerung Icon **Telefon- und Modemoptionen** anwählen



auf Karteikarte **Modems**

→ hinzufügen anwählen



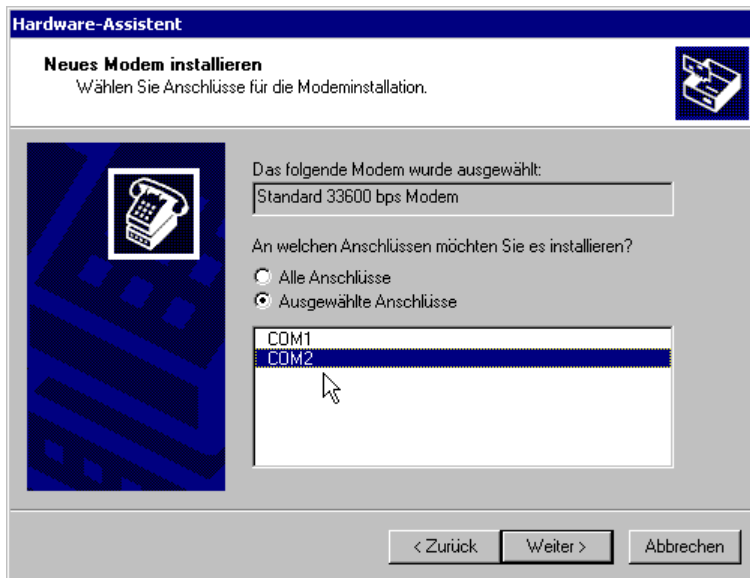
Hardwareassistent zur Einrichtung eines neuen Modems wird gestartet:

✓ bei **keine automatische Erkennung**

→ weiter

# Erstellen einer DFÜ-Verbindung unter Windows XP Professional

- Im folgenden Fenster: Modem auswählen  
(Standardmodemtypen → Standardmodem 33600bps) → weiter



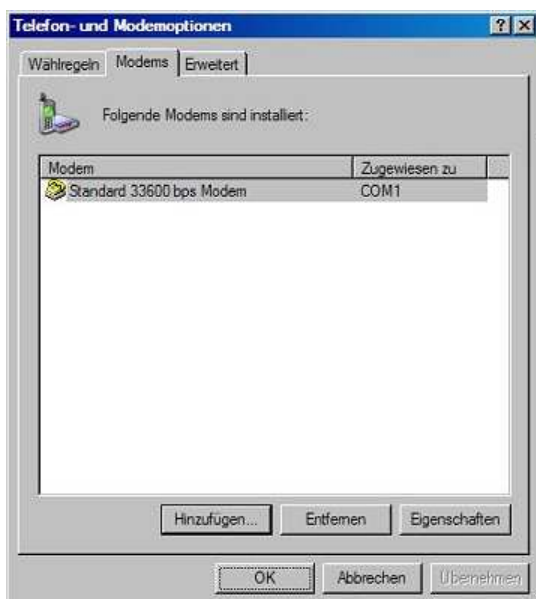
Schnittstelle am PC, an der das Event-Modem angeschlossen ist, auswählen (**COM 1 oder COM 2**)

→ weiter → Fertig stellen

Die Modeminstallation ist damit abgeschlossen.

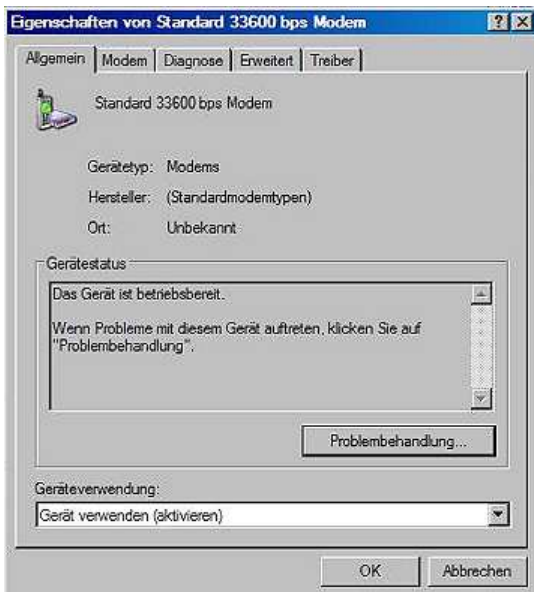
## Modemeigenschaften einstellen:

Unter **Systemsteuerung** Doppelklick auf Icon **Telefon- und Modemoptionen**.



Button „**Eigenschaften**“ für das neue Modem anwählen

# Erstellen einer DFÜ-Verbindung unter Windows XP Professional



Karteikarte „**Allgemein**“

<**Gerät verwenden (aktivieren)**>  
muss ausgewählt sein

- Auf Karteikarte „**Modem**“ Maximale Übertragungsrate < **38400** > auswählen
- Karteikarte „**Diagnose**“: **Keine Einträge** vornehmen
- Karteikarte „**Erweitert**“: **Keine Einträge** vornehmen
- Karteikarte „**Treiber**“: **Keine Änderungen** vornehmen

→ mit **OK** das Fenster schließen

## 2. DFÜ-Verbindung installieren

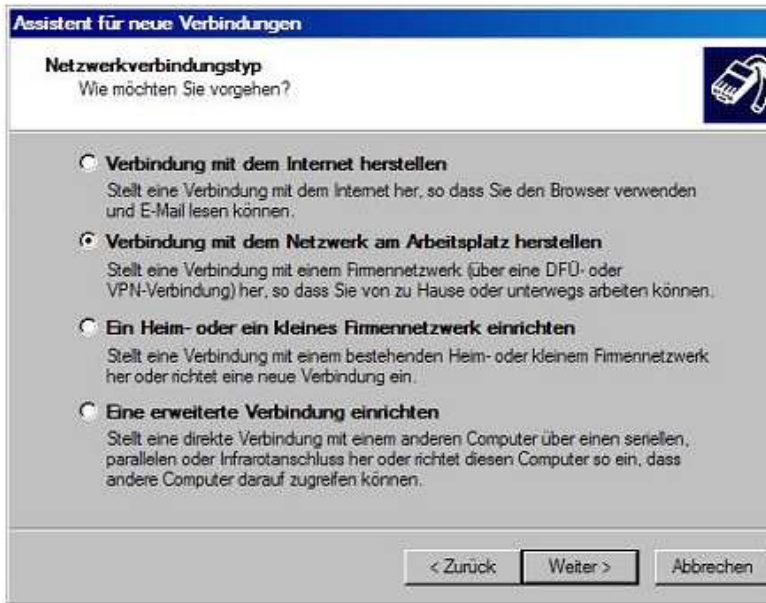
Unter Systemsteuerung Symbol Netzwerkverbindungen anwählen:

auf „**Assistent für neue Verbindungen**“ klicken



- Assistent für neue Verbindungen wird gestartet → Weiter

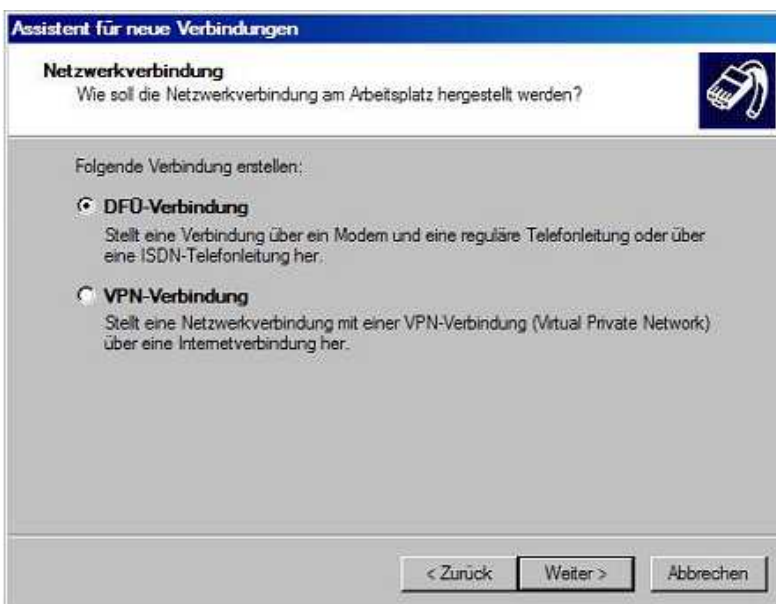
# Erstellen einer DFÜ-Verbindung unter Windows XP Professional



„Verbindung mit dem Netzwerk am Arbeitsplatz herstellen“ auswählen

→ Weiter

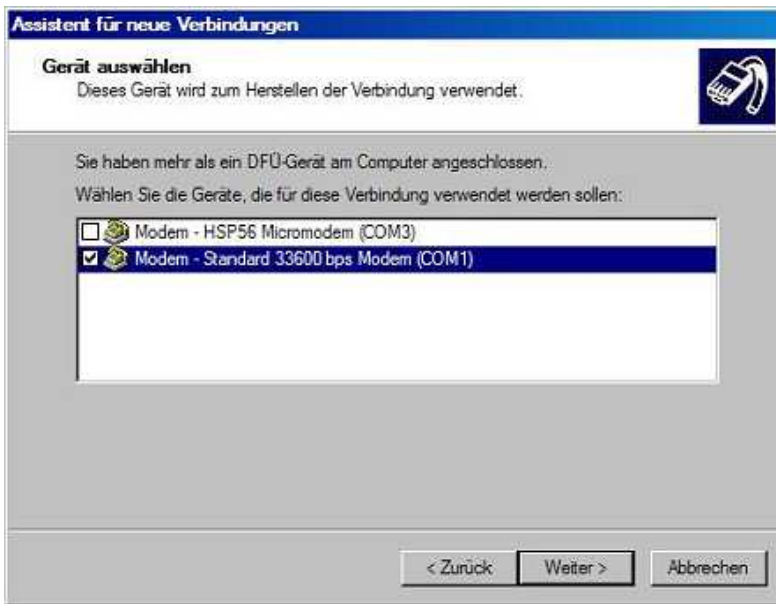
In den Fenstern des Internet-Assistenten auswählen:



„DFÜ-Verbindung“ auswählen

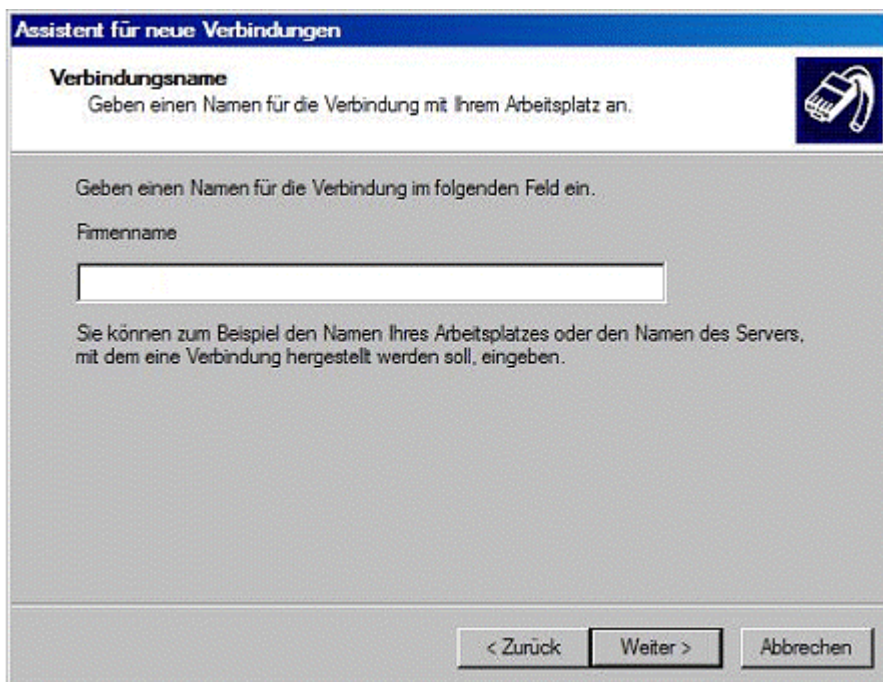
→ Weiter

# Erstellen einer DFÜ-Verbindung unter Windows XP Professional



das zuvor installierte **Modem auswählen**

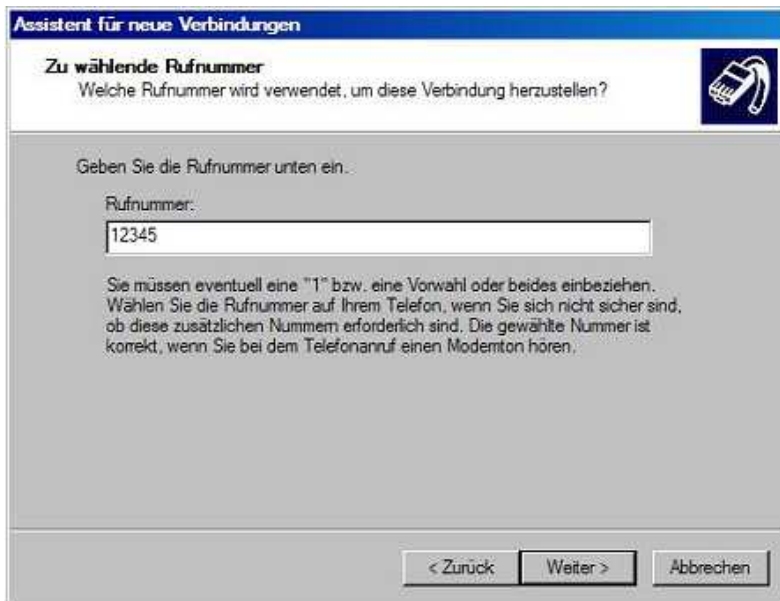
→ Weiter



Namen für die DFÜ-Verbindung vergeben (z. B. Event-Modem)

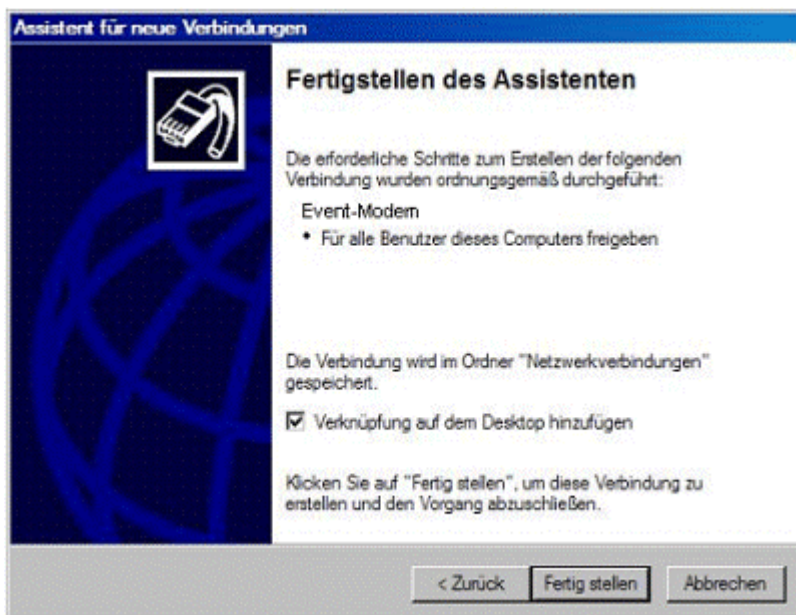
→ Weiter

# Erstellen einer DFÜ-Verbindung unter Windows XP Professional



beliebige Telefonnummer eintragen

→ Weiter



✓ bei Verknüpfung auf dem Desktop hinzufügen

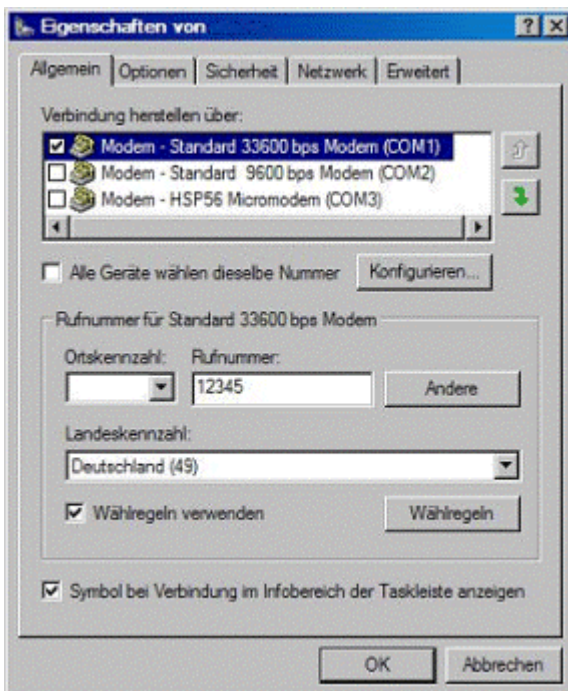
→ Fertig stellen

# Erstellen einer DFÜ-Verbindung unter Windows XP Professional



- ✓ bei „Benutzernamen und Kennwort speichern für“  
„Nur für eigene Verwendung“ anwählen

auf <Eigenschaften> klicken



Karteikarte „**Allgemein**“:

Hier darf nur das zuvor installierte Modem ausgewählt sein.

auf <Konfigurieren> klicken

# Erstellen einer DFÜ-Verbindung unter Windows XP Professional



Modemkonfiguration:

**38400 bps**

- ✓ Hardwareflusssteuerung aktivieren
- ✓ Modemfehlerkontrolle aktivieren
- ✓ Modemkomprimierung aktivieren
- ✓ Modemlautsprecher verwenden

→ OK

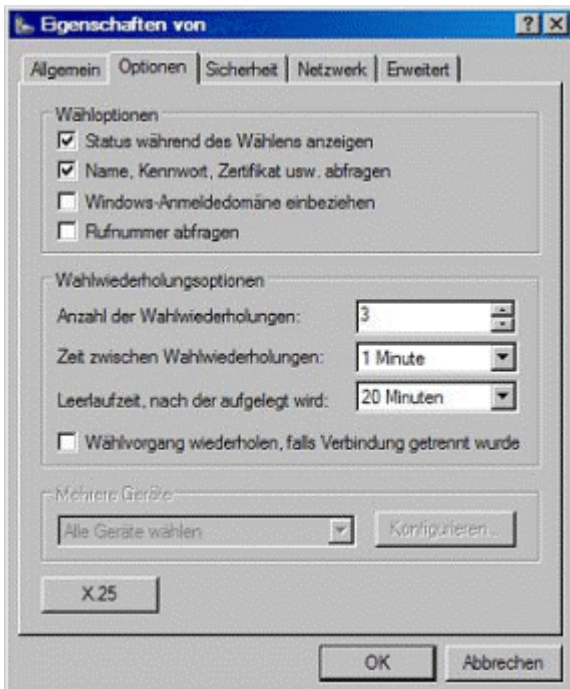


Nach **Klick auf <Wählregeln>** erscheint dieses Fenster

einmal gewählter Standort sollte erscheinen

→ OK

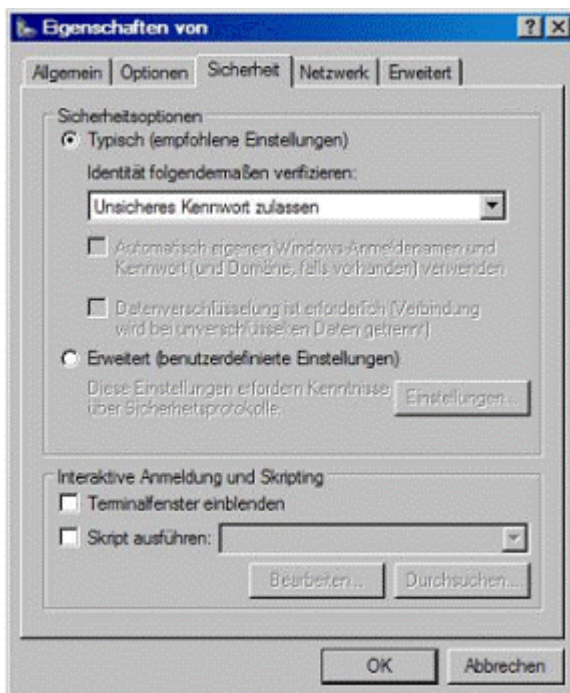
# Erstellen einer DFÜ-Verbindung unter Windows XP Professional



## Karteikarte **Optionen**

- ✓ Status während des Wählens anzeigen
- ✓ Name, Kennwort, Zertifikat abfragen

Anzahl der **Wahlwiederholungen**     **3**  
**Zeit** zwischen Wahlwiederholungen     **1 Minute**  
**Leerlaufzeit**, nach der aufgelegt wird     **20 Minuten**

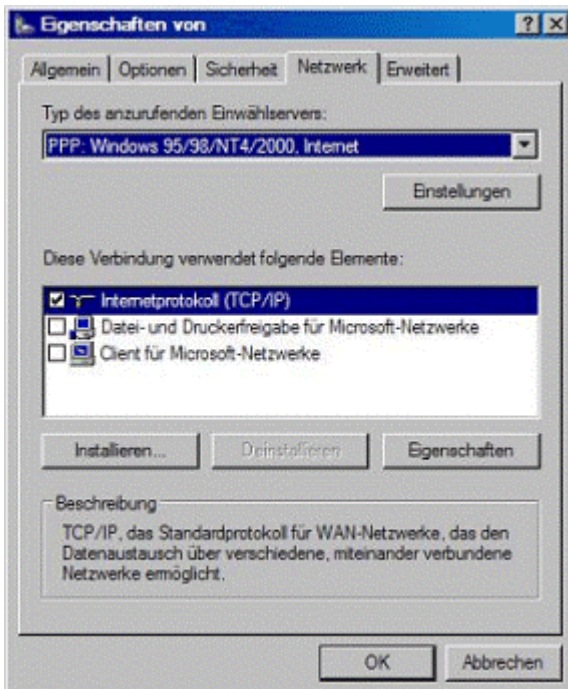


## Karteikarte **Sicherheit**

- Sicherheitsoptionen „**typisch**“ auswählen
- **unsicheres Kennwort** zulassen

Weitere Checkboxen dürfen nicht gesetzt sein

# Erstellen einer DFÜ-Verbindung unter Windows XP Professional

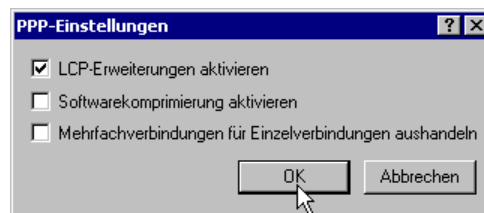


Karteikarte **Netzwerk**

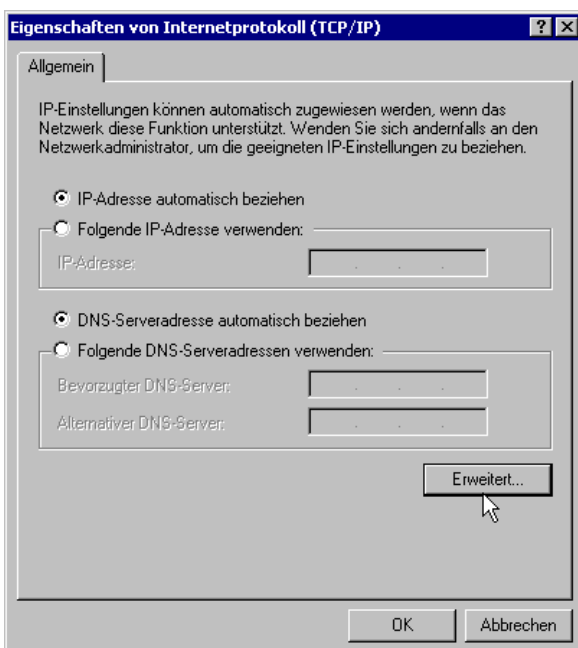
**Typ des anzurufenden Einwahlerservers:**  
PPP Windows 95/98/NT4/2000 Internet

Auf **<Einstellungen>** klicken:  
**LCP-Erweiterungen aktivieren**

→ **OK**



✓ **Internetprotokoll (TCP/IP) auswählen**



Button **<Eigenschaften>** →

- IP-Adresse automatisch beziehen
- DNS-Serveradresse automatisch beziehen

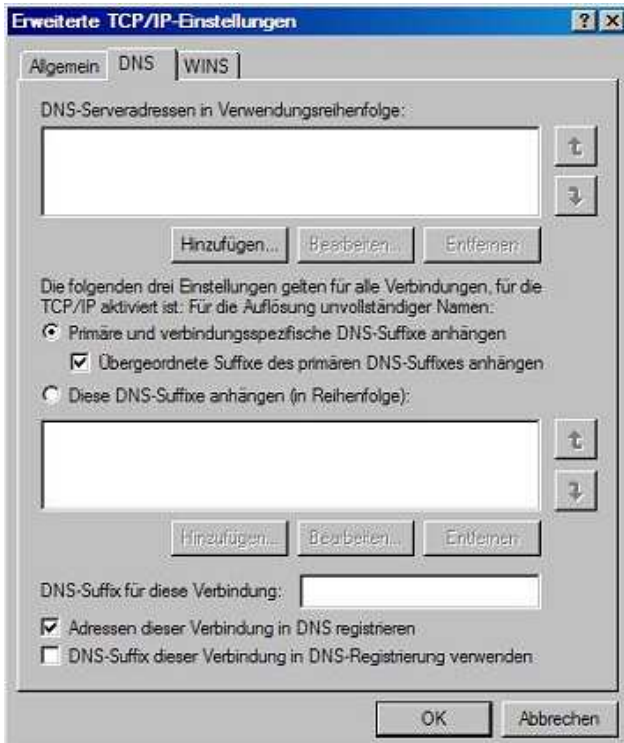
**<Erweitert>** anklicken →

# Erstellen einer DFÜ-Verbindung unter Windows XP Professional



✓ Standardgateway für das Remote-  
netzwerk verwenden

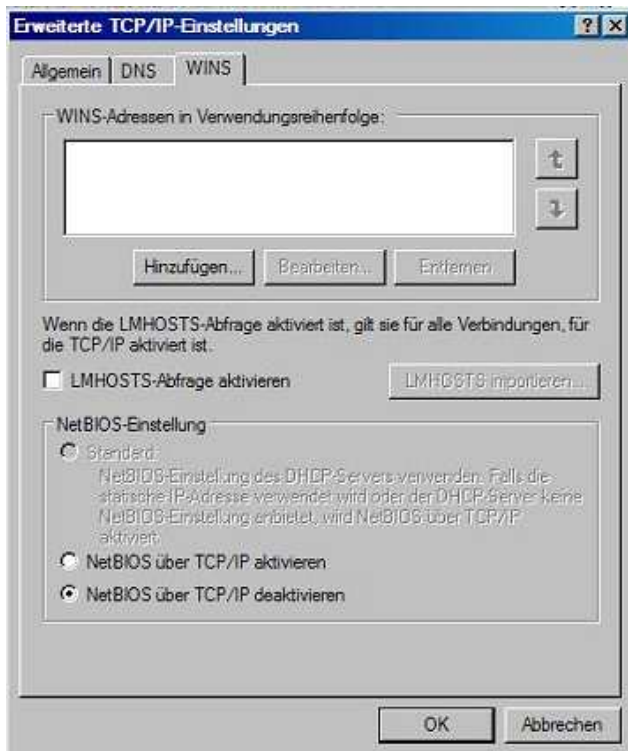
unter PPP-Link:  
IP-Headerkomprimierung nicht auswählen  
(✓ entfernen)



Karteikarte DNS

Im Bild dargestellte Checkboxen müssen  
gesetzt sein

# Erstellen einer DFÜ-Verbindung unter Windows XP Professional



Karteikarte **WINS**

„**NetBIOS über TCP/IP deaktivieren**“ muss gesetzt sein

→ **OK**  
(zurück zu Eigenschaften des Event-Modems)



Karteikarte **Erweitert**

**Internetverbindungsfirewall darf nicht gesetzt sein**

→ **OK**

[Weiter zur Programmierung Event-Modem](#)