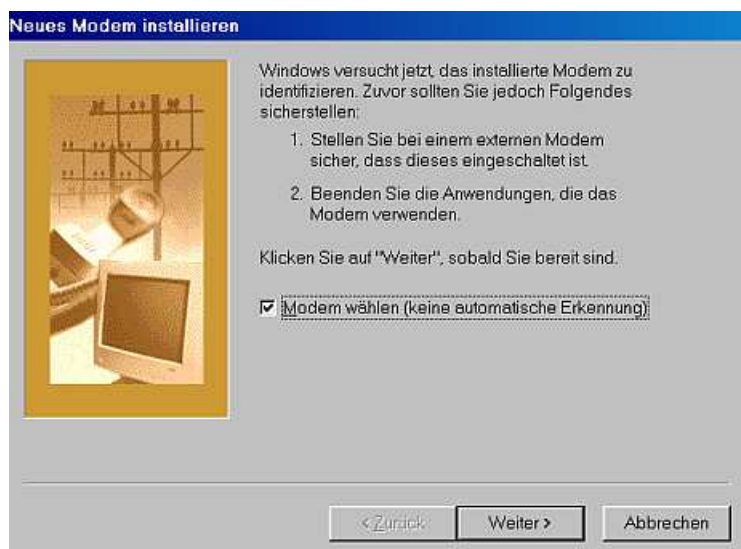


Erstellen einer DFÜ-Verbindung unter Windows 98

1. Vorbereitung der DFÜ-Verbindung

Neues Modem installieren bzw. hinzufügen:
unter Systemsteuerung / Modems Icon **Modems** anklicken.
„**Hinzufügen**“ anwählen → OK



Modem selbst auswählen,
d. h. ✓ bei keine automatische
Erkennung
→ Weiter

Im folgenden Bild: Modem auswählen (**Standardmodem 33600bps**) → Weiter.
Anschluss für das Modem auswählen (**COM 1 oder COM 2**) → Weiter → Fertig stellen

Im Fenster (Eigenschaften von Modems) lässt sich jetzt der Button „**Eigenschaften**“ für das neue Modem anwählen.

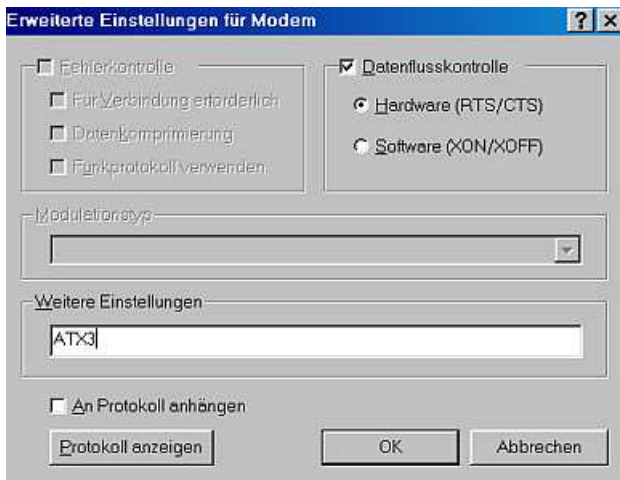
Bei „Maximale Geschwindigkeit“ **38400 bps** auswählen.

Folgende Eintragungen überprüfen:

- **8 Datenbits**
- **keine Parität**
- **1 Stoppbit**

Danach Button „**Erweitert**“ anwählen.

Erstellen einer DFÜ-Verbindung unter Windows 98



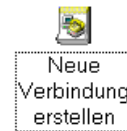
Eintragungen wie nebenstehend überprüfen.

„Weitere Einstellungen“: sind **modem- und telefonanschlussabhängig** (z. B. ATX3 als Voreinstellung bei Nebenstellen, für die meisten Modems gültig)

→ mit 2 x OK alles schließen

2. DFÜ-Verbindung installieren

Unter / Arbeitsplatz/ DFÜ-Netzwerk „**Neue Verbindung erstellen**“ anwählen → Weiter



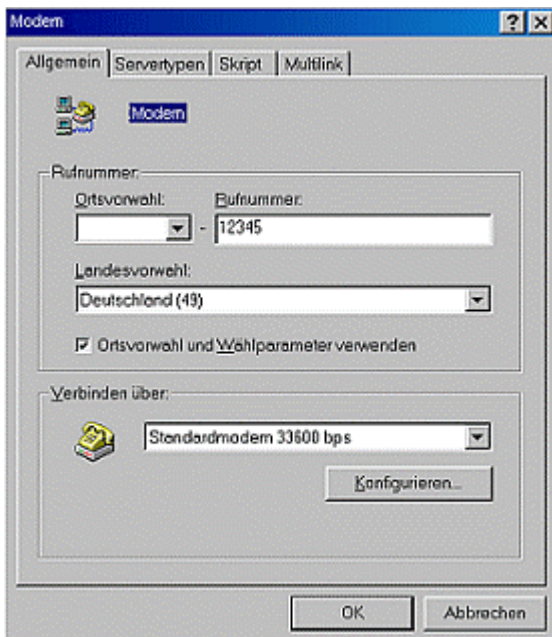
Name der Verbindung (z. B. event-modem) eintragen → Weiter

Erstellen einer DFÜ-Verbindung unter Windows 98



Rufnummer des Event-Modem eingeben → Weiter
→ Fertig stellen

Mit rechter Maustaste auf dem Icon DFÜ-Verbindung „Eigenschaften“ auswählen.



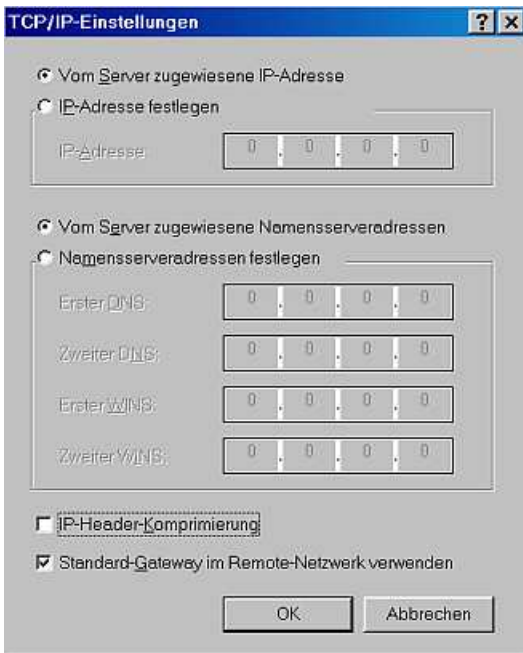
Modem auswählen (gleiches Modem wie unter 1.)

→ Registerkarte „Servertypen“ auswählen

Typ des DFÜ-Servers einstellen (**PPP Internet, Windows NT Server, Windows 98**).

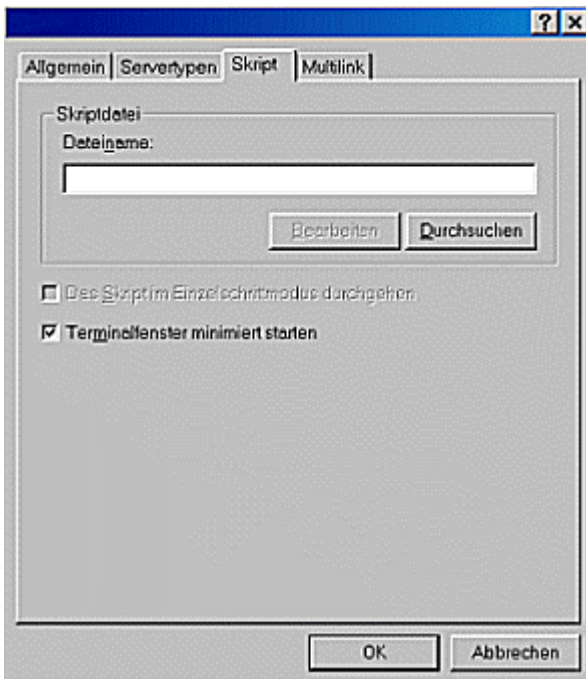
Möglicherweise vorhandene Einstellungen unter „Erweiterte Optionen“ herausnehmen, unter „Zulässige Netzwerkprotokolle“ nur **TPC/IP** auswählen.

Erstellen einer DFÜ-Verbindung unter Windows 98



„TCP/IP-Einstellungen“ anklicken.

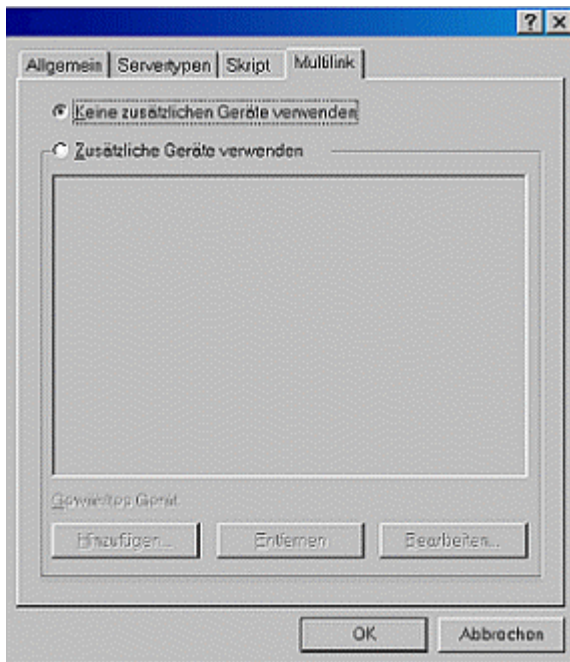
Einstellungen wie nebenstehend → OK



Registerkarte „Skript“

✓ Terminalfenster minimiert starten

Erstellen einer DFÜ-Verbindung unter Windows 98



Registerkarte „**Multilink**“

keine zusätzlichen Geräte verwenden

→ OK

[Weiter zur Programmierung Event-Modem](#)